

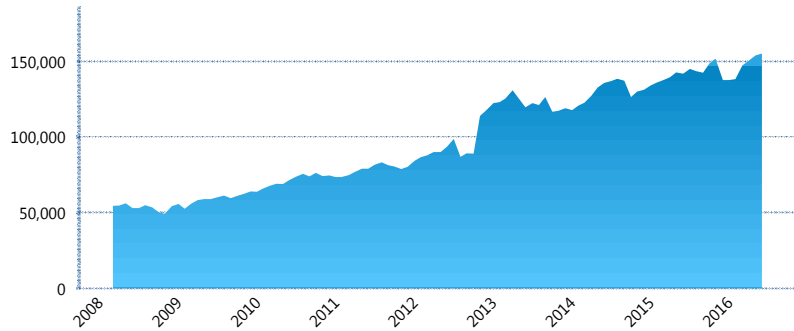
### I. INFORMACIÓN FINANCIERA

#### I) Detalles del Fondo

Detalles del Fondo	
Razón Social	Siefore Banamex Básica 4, S.A. de C.V.
Inicio de Operaciones	03/03/2008
Tipo de Fondo	Básica
Clave Bolsa	SBBMX4
Activos Administrados *	155,368
ISIN	MX54SB2D0011
Comisión Anual	1.01%
Administrador	Afore Banamex, S.A. de C.V., integrante del Grupo Financiero Banamex
Director General	C. Luis Sebastián Sayeg Seade
Presidente del Consejo	C. Luis Sebastián Sayeg Seade

#### Activos Administrados \*

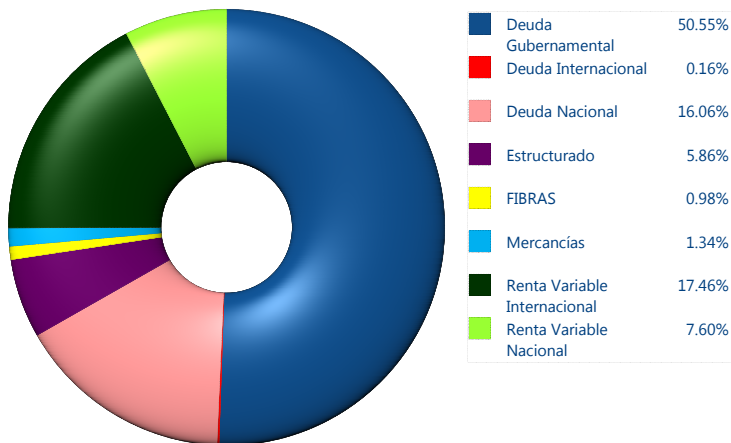
\$155,368



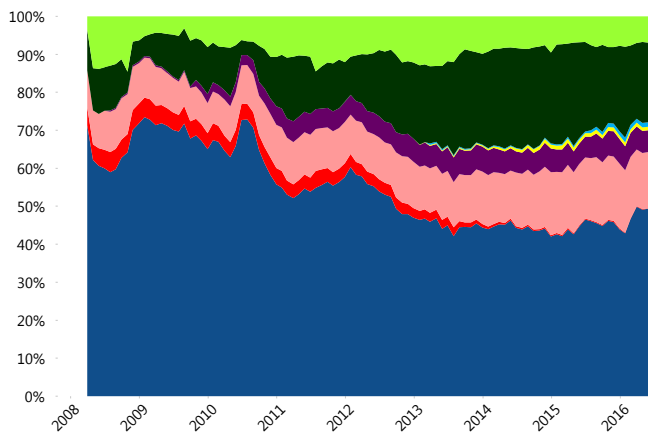
\*Cifras en millones de pesos

Contiene el efecto de fusiones, cortes transversales y transferencias por edad. Para mayor información consultar: <http://www.consar.gob.mx/factsheets/EC/ECSAR.pdf>

#### II) Inversiones



#### Evolución de Inversiones



Tipo de Instrumento	Banamex (SB4)	Sistema Básicas 4**
<b>Renta Variable Nacional</b>	Renta Variable Nacional 7.60%	8.97%
<b>Total</b>	<b>7.60%</b>	<b>8.97%</b>
<b>Renta Variable Internacional</b>	Renta Variable Internacional 17.46%	15.61%
<b>Total</b>	<b>17.46%</b>	<b>15.61%</b>
<b>Mercancías</b>	Mercancías 1.34%	0.29%
<b>Total</b>	<b>1.34%</b>	<b>0.29%</b>
<b>FIBRAS</b>	FIBRAS 0.98%	1.88%
<b>Total</b>	<b>0.98%</b>	<b>1.88%</b>
<b>Estructurado</b>	Estructurados 5.86%	4.03%
<b>Total</b>	<b>5.86%</b>	<b>4.03%</b>
<b>Deuda Nacional</b>	Alimentos 0.37%	0.22%
	Automotriz 0.00%	0.04%
	Banca de Desarrollo 2.12%	2.13%
	Bancario 0.99%	1.02%
	Bebidas 0.52%	0.37%
	Cemento 0.10%	0.07%
	Centros Comerciales 0.04%	0.09%
	Consumo 0.44%	0.26%
	Deuda CP 0.03%	0.01%
	Empresas Productivas del Estado 0.32%	3.08%
	Estados 0.46%	0.71%
	Europesos 3.22%	2.53%
	Grupos Industriales 1.19%	0.65%
	Infraestructura 2.61%	3.22%
	Otros 0.96%	1.03%
	Papel 0.05%	0.07%
	Serv. Financieros 0.30%	0.18%
	Telecom 1.27%	1.51%
	Transporte 0.26%	0.28%
	Vivienda 0.82%	1.47%
<b>Total</b>	<b>16.06%</b>	<b>18.95%</b>
<b>Deuda Internacional</b>	Deuda Internacional 0.16%	0.48%
<b>Total</b>	<b>0.16%</b>	<b>0.48%</b>
<b>Deuda Gubernamental</b>	BONDESD 0.00%	1.19%
	BONOS 23.12%	19.92%
	BPA182 0.00%	0.01%
	BPAS 0.00%	0.04%
	BPAT 0.00%	0.10%
	CBIC 8.23%	3.26%
	CETES 0.00%	1.63%
	REPORTO 0.49%	2.32%
	UDIBONO 15.35%	19.77%
	UMS 3.36%	1.55%
<b>Total</b>	<b>50.55%</b>	<b>49.79%</b>
<b>Total</b>	<b>100.00%</b>	<b>100.00%</b>

\*\*Considera las inversiones de todo el grupo de SIEFORES Básicas 4  
Cifras al cierre de junio de 2016

### III) Desempeño

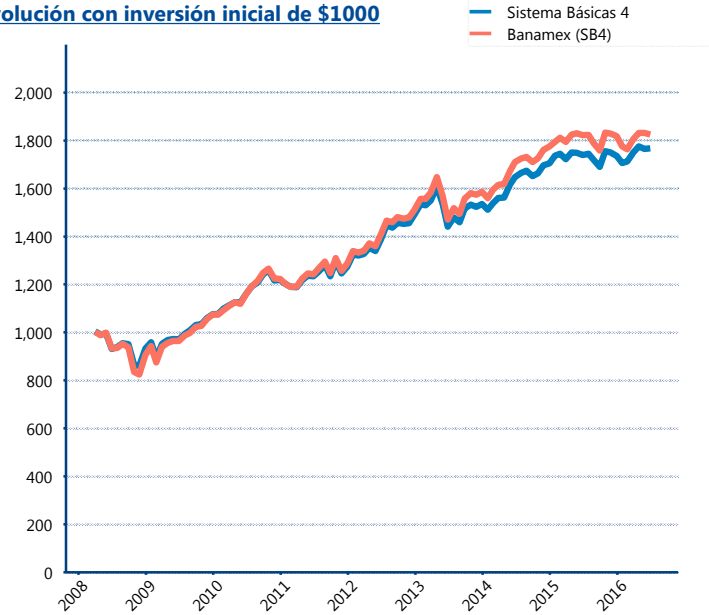
#### Rendimiento Bolsa

Tipo	Banamex (SB4)	Sistema Básicas 4
1 año	1.55%	2.82%
2 años	3.57%	3.82%
3 años	7.11%	6.68%
5 años	8.02%	7.47%

#### Indicador de Rendimiento Neto

Siefore	IRN %
SURA (SB4)	9.19%
Profuturo (SB4)	9.13%
PensionISSSTE (SB4)	8.92%
<b>Banamex (SB4)</b>	<b>8.88%</b>
Metlife (SB4)	8.10%
Principal (SB4)	8.06%
Invercap (SB4)	7.82%
XXI-Banorte (SB4)	7.77%
Azteca (SB4)	7.38%
Coppel (SB4)	7.13%
Inbursa (SB4)	4.96%
Promedio Simple	7.94 %
Promedio Ponderado	8.26 %

#### Evolución con inversión inicial de \$1000



Construido con el precio de la Siefore registrado en la Bolsa Mexicana de Valores

### IV) Medidas de sensibilidad y riesgos

#### Evolución del Plazo Promedio Ponderado

